



# CHARME MINI.

CONÇUE POUR LA LUMIÈRE



## LUMINOSITÉ.

Pour laisser entrer un maximum de lumière dans votre intérieur, le cadre de la fenêtre CHARME MINI est affiné et la poignée centrée. La surface occupée par le vitrage est maximale.

---

## ESTHÉTIQUE.

La fenêtre CHARME MINI dispose d'une parclose arrondie. Un design qui s'intégrera parfaitement à différents styles d'habitat, ajoutant une touche esthétique unique à votre intérieur.

---

## ISOLATION OPTIMALE.

La fenêtre CHARME MINI est conçue avec un profilé à 6 chambres d'isolation et équipée d'un joint EPDM. Ce joint périphérique d'un seul tenant préserve de la pénétration de l'air, de l'eau et de la pluie jusque dans les angles de la fenêtre.

De plus, la fenêtre CHARME MINI est disponible en double ou triple vitrage avec gaz argon hautement isolant.

---

## PERSONNALISATION.

Personnalisez la fenêtre CHARME MINI selon vos envies : une large palette de couleurs et accessoires sont proposés pour accorder vos menuiseries au style de votre habitation.

Avec l'innovation ColorFULL, vos fenêtres PVC sont intégralement colorées, même sur la partie intérieure du profil de la fenêtre. Fenêtre ouverte ou fermée, le rendu est parfait !

---



# CHARME MINI

OKNOPLAST

La fenêtre CHARME MINI aux courbes arrondies convient parfaitement aux intérieurs élégants et raffinés. Grâce au battement central réduit, la surface vitrée plus grande\* laissera entrer un maximum de lumière naturelle dans votre habitation.

- Battement central réduit : la surface vitrée est plus grande
- Profilé aux courbes arrondies pour un intérieur élégant
- Finition Colorfull disponible ainsi que de nombreux coloris tendances : imitation bois, acier ou gris.
- 6 chambres d'isolation pour une isolation thermique optimale
- Joint de propreté pour une fenêtre propre plus longtemps et un nettoyage facile.
- Profilé avec renforts en acier pour une fenêtre durable, stable et sécurisée



## COEFFICIENT DE PERFORMANCE THERMIQUE

$U_w = 0,97 \text{ W}/(\text{m}^2\text{K})^{**}$



## COEFFICIENT D'ISOLATION PHONIQUE

$R_w = 37 \text{ dB}^{***}$

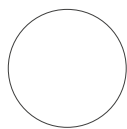


\* Battement central réduit de 112 mm - gain moyen de 22% de surface vitrée sur une fenêtre CHARME MINI équipée avec poignée centrée par rapport à une fenêtre standard avec meneau mobile.

\*\* Pour une fenêtre de référence avec un 4/14/3/12/3 4Xglass de  $U_g=0,7 \text{ W}/(\text{m}^2\text{K})$  muni d'un intercalaire Warm Edge.

\*\*\* Pour une fenêtre de référence avec un vitrage de 4/14/3/12/3 4Xglass de  $U_g = 0,7 \text{ W}/(\text{m}^2\text{K})$  muni d'un intercalaire Warm Edge, de dimensions 1000 x 1000 mm.

# COLORIS



blanc  
brillant



ivoire clair



gris clair



gris argent



gris anthracite  
veiné



gris anthracite  
lisse III



chêne  
Sheffield



winchester



chêne mat



chêne doré



noyer



acajou



blanc mat



aluminium  
brossé



gris  
graphite



noir  
granité



brun



 woodec  
turner chêne  
naturel



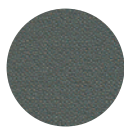
gris quartz  
mat



gris mat



gris ombré  
mat



gris basalte  
mat



chêne Kitami  
mat



bronze  
mat

Retrouvez le large éventail de couleurs imitation bois et de couleurs RAL chez votre revendeur OKNOPLAST.



# POIGNÉES.

## KISKA DESIGN

La poignée moderne Kiska est durable et très maniable. Ses teintes universelles s'harmonisent parfaitement avec les intérieurs modernes et classiques. Disponible en option avec fermeture à clé.



## CLASSIK

### Poignée CLASSIK de forme carrée

La forme carrée de la poignée CLASSIK souligne la simplicité et l'élégance du profil de la fenêtre. En outre, elle donne à la fenêtre un caractère moderne, assorti aux intérieurs minimalistes.



## HOPPE À BOUTON

La poignée HOPPE à bouton peut être activée uniquement lorsque le bouton poussoir est maintenu enfoncé tout en tournant la poignée. Un atout pour sécuriser les habitations avec de jeunes enfants ou pour parer aux tentatives d'effraction par l'extérieur.



## HOPPE SECUSTIK

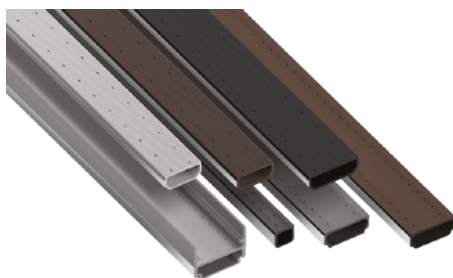
Les poignées de fenêtres SECUSTIK® intègrent, en guise de sécurité de base, un mécanisme de verrouillage breveté. Ce système permet l'utilisation normale de la poignée depuis l'intérieur, et bloque la poignée en cas de tentative d'ouverture de la fenêtre par l'extérieur.



Lorsque le mécanisme de blocage de la poignée SECUSTIK® est enclenché, vous entendrez un cliquetis lorsqu'elle sera manipulée. Ce signal sonore caractéristique de la poignée SECUSTIK® est, pour vos fenêtres, un plus « sécurité » qui s'entend.

# VITRAGES.

Tous les vitrages OKNOPLAST bénéficient d'un traitement ITR (Isolation Thermique Renforcée). Concrètement, une fine pellicule d'argent est projetée sur la face intérieure du vitrage pour refléter la lumière et augmenter l'isolation thermique de l'habitation. Les vitrages d'OKNOPLAST sont découpés et assemblés grâce à des outils de pointe, permettant ainsi de contrôler les matériaux d'une manière plus efficace et d'éliminer les moindres défauts et salissures du vitrage. Un large éventail de vitrages aux motifs variés est proposé pour convenir à chaque style d'intérieur.



# JOINTS D'ÉTANCHÉITÉ.

Les joints d'étanchéité se déclinent en 3 coloris : gris, marron et noir afin d'offrir une parfaite harmonie avec le coloris ou plaxage choisi pour la fenêtre. Ils se distinguent par leur résistance accrue aux conditions météorologiques : humidité, vapeur d'eau et rayonnement UV.

# WARME EDGE.

L'intercalaire Warm Edge combine d'excellents paramètres d'isolation et une esthétique maîtrisée. Il permet de réduire les ponts thermiques aux points de contact du verre avec le cadre et, par conséquent, de faire baisser le coefficient  $U_w$  des fenêtres. L'intercalaire Warm Edge se décline dans les couleurs suivantes : noir, marron et gris.



# QUINCAILLERIE.

Les éléments de quincaillerie sélectionnés par OKNOPLAST assurent un niveau plus élevé de sécurité et un confort d'utilisation pendant de longues années. Une quincaillerie retardatrice d'effraction disponible en option, renforce la protection contre l'intrusion, entre autres par l'utilisation de gâches antieffraction de classe RC1 ou RC2.