



© XAVIER BOYMOND

1. En PVC, cette porte-fenêtre est personnalisable: couleur (150 coloris en mono et bicoloration), qualité de vitrage, type d'ouverture (battante ou oscillobattante), formes spéciales (cintrées, trapèze, etc.), petits bois, volet roulant intégré, etc. «Optiméa PVC», *Lapeyre*

2. Une terrasse en bois borde cette villa bretonne. Pour y accéder depuis le séjour, il suffit d'ouvrir une des baies coulissantes en aluminium (Kasting). *Kawneer*

À CHACUN SON STYLE DE FENÊTRES

RÉNOVATION À L'IDENTIQUE
OU MODERNISATION TOTALE : CHANGER
SES FENÊTRES, C'EST AUSSI UN PARTI
PRIS ESTHÉTIQUE.

Souhaitez-vous changer le look de votre habitation ou garder son cachet intact ? Quelles que soient vos envies, vos futures menuiseries participeront à la revalorisation de votre patrimoine. Mieux isolé du froid et du bruit, plus lumineux, votre intérieur sera plus agréable à vivre. Quant à la façade, elle retrouvera une allure pimpante. Mais rassurez-vous : remplacer vos fenêtres n'engendrera pas forcément de gros travaux.

Il est souvent possible de procéder rapidement, sans dégrader la maçonnerie ; on parle alors de rénovation légère. Grâce à une adaptation du dormant et à des couvre-joints spécifiques, la nouvelle menuiserie se fixera sur l'ancien cadre et le masquera. Si vous optez pour un remplacement en dépose totale, ce sera plus fastidieux, plus onéreux aussi, mais vous gagnerez en luminosité (aucune perte de surface vitrée) et en isolation (on évite les ponts thermiques entre l'ancien et le nouveau bâti). Une solution à privilégier, dans la mesure du possible. ●●●

LE STYLE CHARME

Vous entendez rénover à l'identique une maison de caractère ou un appartement haussmannien ? Il vous faut des fenêtres reprenant l'esthétique des menuiseries anciennes, avec les performances thermiques et acoustiques d'aujourd'hui. Reconnaissables à leurs baies aux dimensions atypiques, les belles demeures de la campagne et des centres-villes historiques réclament des solutions spécifiques afin de préserver leur identité.

La noblesse du bois

Les fenêtres en bois sont appréciées lorsqu'il s'agit de rénover des demeures anciennes, car elles offrent une reproduction fidèle des menuiseries d'origine (moules, formes cintrées, petits bois, etc.). Facile à travailler, le bois est parfaitement adapté au sur-mesure. Dense et résistant, il se prête à toutes les formes, même aux grandes dimensions. Naturellement isolant, résistant au feu, il est certes un peu plus onéreux que l'aluminium mais s'avère un bon investissement sur la durée.

Sa particularité ? Il sera repeint au gré des envies. On peut ainsi assortir la couleur des menuiseries à celle de la pièce et opter pour la bicoloration (une teinte à l'extérieur, une autre à l'intérieur). L'aspect du bois naturel vous séduit ? Choisissez une finition huilée côté intérieur, et pour l'extérieur préférez la peinture, gage de tranquillité. Sachez que certains fabricants (comme Atulam) proposent une garantie de douze ans sur leur finition peinture. ●●●

1. Excellentes performances thermiques et acoustiques pour cette fenêtre cintrée « Tradilou » avec petits bois, espagnolette et volets intérieurs. Peinture garantie 12 ans. *La Fenêtre française*

2. Idéale en rénovation, la fenêtre « Racine » s'adapte à toutes les configurations. Ici, une porte-fenêtre en chêne mouluré avec une imposte fixe et un soubassement. *Pasquet Menuiseries*

3. Cette élégante fenêtre en bois peut être équipée d'une crémone en fonte, d'une espagnolette et de volets intérieurs en bois. Existe en chêne, mélèze et movingui. « Camille », *Millet*



1



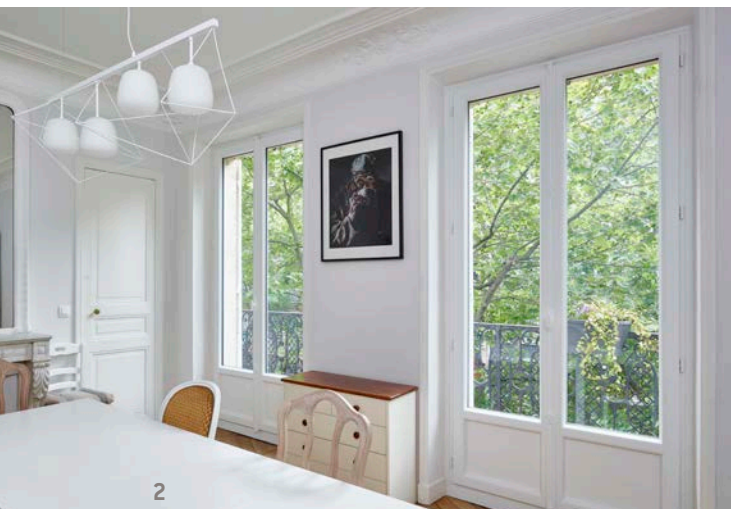
2



3

ENTREtenir ET COLORER LE BOIS

Si les menuiseries en bois nécessitent un entretien régulier, la tâche s'avère moins fastidieuse qu'auparavant. Plus besoin de repeindre l'extérieur des fenêtres tous les deux ans : on se contente chaque année d'un nettoyage à l'eau savonneuse. Si le bois est terni par les intempéries, on le dégrise à l'aide d'un produit spécifique (« Net-Trol 200 », Owatrol) ; s'il est recouvert d'une ancienne peinture, on le met à nu en utilisant un gel décapant (« DSP 800 », Owatrol). Les menuiseries seront repeintes tous les dix à quinze ans à l'aide d'une peinture spéciale (« Couleur bois absolue », Oxi).



Le PVC nous séduit

Finis les modèles bas de gamme à montants épais. Les nouvelles menuiseries en PVC sont surprenantes : bien plus fines, elles s'adaptent à tous les projets de rénovation. Montants discrètement galbés ou droits pour un aspect plus contemporain, coloris doux et lumineux (blanc crème, taupe, gris ardoise...) avec possibilité de bicoloration extérieur-intérieur, imitations chêne réalistes ou ajout d'une couche de bois véritable côté intérieur (finition « Natura », Oknoplast), battement central de faible épaisseur, petits bois effet carreaux à l'ancienne, grandes hauteurs... Loin de défigurer les demeures de caractère, les menuiseries en PVC en reprennent tous les codes.

Tous les formats sont possibles

Conçues sur mesure, les fenêtres s'ajustent précisément aux dimensions de vos ouvertures. Pour les formats hors norme, il est possible d'en combiner plusieurs types, d'ajouter des impostes vitrées (en haut) ou des soubassements (parties basses des portes-fenêtres). Le bois, mais aussi le PVC et dans une certaine mesure l'aluminium, permettent de répondre à toutes les originalités architecturales, comme les formats arrondis (anse de panier, œil-de-bœuf, etc.).

1. Avec ses formes angulaires, la fenêtre en PVC « Pixel » offre un design contemporain; l'ajout de petits bois lui donne un supplément de charme. Ses profils étroits maximisent l'apport de lumière naturelle. *Oknoplast*

2. Remplacement des menuiseries en bois par des modèles en PVC à haute isolation thermique et acoustique, équipés de crémones à l'ancienne. « T84 », *Tryba*

3. La cuisine aux tons crème de cette villa offre une vue dégagée sur le jardin planté d'oliviers grâce à trois baies vitrées en aluminium (deux fixes, une ouvrante), dotées de petits bois. *Une réalisation Mas Provence*

Des accessoires qui changent tout

Pour un supplément de charme, divisez la surface de vos vitrages à l'aide de petits bois. Vous avez le choix entre différents coloris, matériaux (bois, PVC, laiton, plomb) et styles (droits ou moulurés), lesquels peuvent être collés sur le vitrage ou intégrés à l'intérieur afin de faciliter le nettoyage.

Les autres accessoires stylés ? Le système de fermeture traditionnel « à mouton et gueule-de-loup » (un vantail s'emboîte dans l'autre) avec une crémone ou une espagnolette en fonte ; ou encore les volets intérieurs, pratiques quand on ne peut pas s'équiper de volets extérieurs, notamment dans les centres-villes historiques. ●●●

LE STYLE CONTEMPORAIN

Les constructions neuves de type maisons d'architectes nécessitent de grandes ouvertures afin de bénéficier d'apports solaires en hiver et d'une bonne luminosité en toute saison. En rénovation, les menuiseries contemporaines sont également une bonne option. Le contraste entre une façade de caractère, en pierre par exemple, et une baie vitrée d'allure moderne est souvent très réussi. Il suffit d'oser!

La modernité de l'aluminium

Star des menuiseries d'aujourd'hui, ce matériau allie résistance à toute épreuve et extrême finesse. Il est notamment tout indiqué pour la réalisation de baies coulissantes. Garantis vingt-cinq ans, ses coloris laqués se déclinent dans une large palette de tons unis et d'effets métallisés (zinc, titane, rouille...), satinés ou mats. Le noir représente un parti pris esthétique fort, les bruns (taupe, etc.) s'accordent à merveille avec les pierres naturelles, les gris (orange, aluminium) sont subtils et lumineux... Quant à la bicolouration intérieur-extérieur, elle offre une multitude de combinaisons possibles. ●●●



1. Cette gamme de fenêtres en aluminium, aux formes contemporaines et à la finesse remarquable, offre le choix d'un ouvrant visible ou caché.
La Boutique du Menuisier

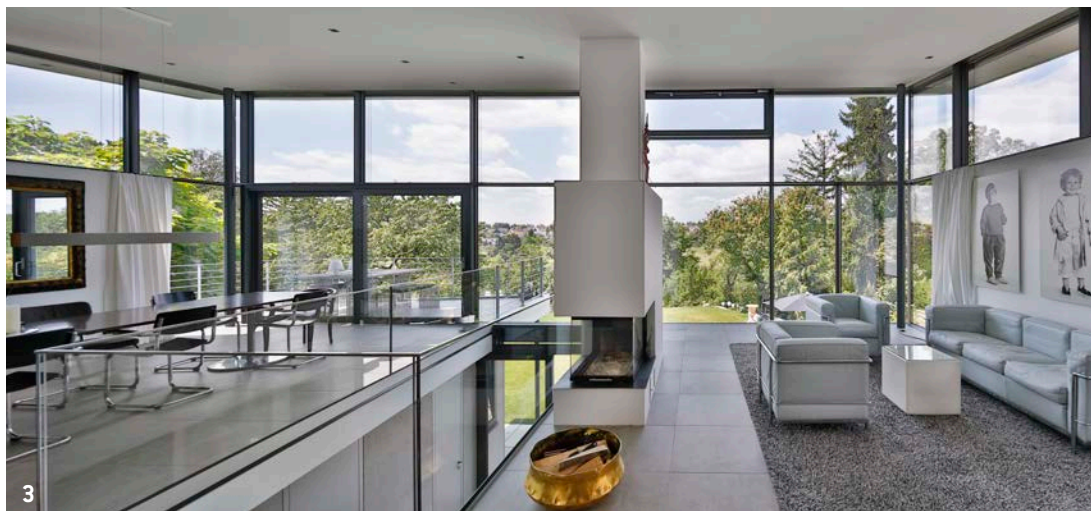
2. Entièrement vitrée côté terrasse, cette extension abrite une suite parentale baignée de lumière. Dotée de menuiseries fixes, coulissantes et battantes, elle prolonge joliment la maison d'origine. *Réalisation Côté Baies/InstalluxAluminium*



La tendance XXL

Mur vitré du sol au plafond, porte-fenêtre épurée, large baie fixe ou coulissante, ouverture en angle sans poteau intermédiaire... Les formats XXL sont plus tendance que jamais. Normal: ils créent des perspectives panoramiques vers l'extérieur pour un « dedans-dehors » très appréciable en toute saison.

La luminosité est maximale sans sacrifier au confort: les baies d'aujourd'hui sont hautement étanches et isolantes afin d'éviter l'effet « paroi froide » en plein hiver. Pour une manipulation aisée des coulissants de grande dimension, on peut choisir un système de levage: les vantaux se soulèvent avant de glisser sur un rail en inox, grâce à des galets (« Vision », Initial). Une bonne option si la menuiserie est lourde. ●●●



1. Comme un tableau, la baie fixe ouvre sur l'extérieur et assure une belle luminosité à l'intérieur. Celle-ci, en PVC ultrafin, laisse passer 22 % de lumière en plus par rapport à une fenêtre classique. « Pixel », *Oknoplast*

2. Faciles à manœuvrer grâce à leur système de levage, les coulissants à galandage « Vision » ménagent une vue à couper le souffle depuis le séjour de cette villa corse. *Initial*

3. Caractérisée par son isolation renforcée, la fenêtre aluminium « AWS 75 » est disponible en 4 niveaux thermiques. Pour répondre à tous les projets, elle offre une modularité maximale. *Schüco*

À la recherche de l'épure

Pour maximiser l'apport lumineux et offrir cette esthétique minimaliste dans l'air du temps, les baies s'effacent au profit du vitrage. Les montants s'affinent, notamment lorsqu'ils sont en aluminium ; les charnières se font invisibles ; les poignées sont laquées à la couleur de la menuiserie pour plus de discrétion.

Les fenêtres battantes sont dotées d'un ouvrant caché : la partie ouvrante de la baie est invisible depuis l'extérieur, dissimulée derrière le cadre de la fenêtre, pour une façade à l'esthétique épurée. Il existe même des modèles à dormant caché, remarquables de finesse : le cadre de la fenêtre est alors invisible (« siMple la fenêtre », *Miller*). Côté baies coulissantes, le système de galandage permet, à l'ouverture, de faire disparaître la paroi dans le mur : magique ! En rénovation, on préférera un coulissant à déboîtement (« M3D.s », *Miller*) qui glisse le long du mur plutôt qu'à l'intérieur, afin d'éviter de trop gros travaux. ■

1. La fenêtre en aluminium « KL-FP » offre une très haute isolation thermique et acoustique. Grâce à la finesse de ses montants et à son ouvrant caché, elle dispose d'une surface vitrée supérieure de 15 % à celle d'une fenêtre traditionnelle. *K-Line*

2. Grandes dimensions et profilés design pour les coulissants à ouvrant caché « Lumeal », en aluminium. Dans cette villa, ils sont surmontés d'impostes fixes pour créer un joli jeu de lignes et donner une dimension humaine au projet. *Technal*

3. Look sobre mais chaleureux pour les fenêtres « Ciméal » en bois à l'intérieur (10 finitions) et en aluminium à l'extérieur (28 coloris). Ici, modèle oscillo-battant finition chêne champagne. *Caib*



UNE SÉCURITÉ ASSURÉE

Pour vous protéger des effractions, les nouvelles baies vitrées intègrent des équipements spécifiques (gamme « Performance » de Sapa, notamment) : fermeture multipoint, gâches antidégondage, verrouillage haut et bas intégré dans l'ouvrant des baies coulissantes... Gage d'une meilleure sécurité, les menuiseries en PVC se dotent de renforts en fibre de verre ou en acier. Certains fabricants vont même encore plus loin. *K-Line*, par exemple, propose un « Détecteur de verrouillage intégré » sur ses fenêtres, baies coulissantes et portes, pour seulement 20 € de plus. Invisible et sans fil, cet équipement permet de savoir à distance, via une application, si les menuiseries sont ouvertes ou verrouillées. Rassurant !

